



LASER

b u i l d

GUIA COMPLETO PARA COMPRAR
O SECADOR DE MÃOS
CORRECTO



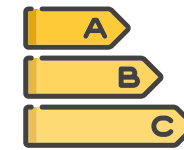
O QUE É IMPORTANTE PARA SI?



Se procura um aparelho que, durante os próximos anos, irá secar as mãos dos seus funcionários, clientes e/ou visitantes, deverá ter em atenção alguns factores e reflectir antes de tomar a sua decisão.



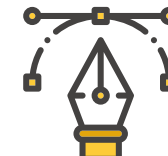
VELOCIDADE



EFICIÊNCIA



SOM



DESIGN



CUSTO



DURABILIDADE



HIGIENE



O QUE É IMPORTANTE PARA SI?



VELOCIDADE



A escolha de um secador de alta velocidade irá permitir uma economia de tempo significativa.

O processo de secagem não leva mais do que 8 a 15 seg. Mas a poupança não é só no tempo, também os custos diminuem e o ambiente agradece.

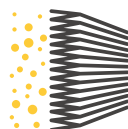
M14A



OUTRAS OPÇÕES



LIGAÇÃO À REDE DE ESGOTO
(OPCIONAL)



FILTRO HEPA



COM IONIZADOR
(OPCIONAL - JÁ DISPONÍVEL)



CARACTERÍSTICAS
ANTI-VANDÁLICAS

Também disponível em:



ACS

ACABAMENTO
ESCOVADO



AB

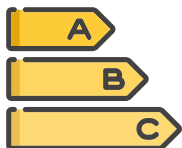
ACABAMENTO
PRETO



VER VÍDEO

GUIA PARA COMPRAR O SECADOR DE MÃOS CORRECTO

O QUE É IMPORTANTE PARA SI?



EFICIÊNCIA



O equipamento mais barato pode não ter o desempenho pretendido, com o tempo acaba por ser mais dispendioso do que um aparelho inicialmente mais caro.

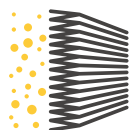
Um secador eficiente permite diminuir os custos energéticos e aumentar a durabilidade / rentabilidade do aparelho. Mais secagens por vida útil do equipamento.



OUTRAS OPÇÕES



ECOLÓGICO
0,9 G. - USO DE CO₂



FILTRO HEPA
(OPCIONAL - JÁ DISPONÍVEL)



COM IONIZADOR
(OPCIONAL - JÁ DISPONÍVEL)



CARACTERÍSTICAS
ANTI-VANDÁLICAS

Também disponível em:



ACS
ACABAMENTO
ESCOVADO



A
ACABAMENTO
BRANCO



AC
ACABAMENTO
BRILHANTE



VER VÍDEO

GUIA PARA COMPRAR O SECADOR DE MÃOS CORRECTO

O QUE É IMPORTANTE PARA SI?



SOM



Um secador ruidoso pode ser um problema em espaços muito movimentados ou, que por algum outro motivo já sofrem de poluição sonora. Também em zonas que requerem silêncio a aplicação do equipamento errado pode causar transtorno.

Para estas circunstâncias, nada melhor do que um secador que emita pouco ruído.

M99ACS



Também disponível em:

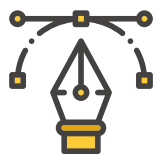


A
ACABAMENTO
BRANCO



AC
ACABAMENTO
BRILHANTE

O QUE É IMPORTANTE PARA SI?



DESIGN



Se pretende um espaço minimalista, sem poluição visual e capaz de vencer um prémio de design, então a solução poderá passar por encastrar os aparelhos.

O espelho é o melhor elemento para camuflar equipamentos, para além da sua óbvia função, está posicionado num local ideal para colocação de secadores.



Também disponível em:



ACS

ACABAMENTO
ESCOVADO

AB

ACABAMENTO
PRETO

AC

ACABAMENTO
BRILHANTE

ALAVO



Inclui:

Alavo é um sistema modular integrado de secador das mãos + dispensador de sabão + ponto de água. Pode ser aplicado em bancadas pensadas para 1 a 8 utilizadores.



VER VÍDEO ALAVO

GUIA PARA COMPRAR O SECADOR DE MÃOS CORRECTO

O QUE É IMPORTANTE PARA SI?



CUSTO



Para algumas empresas, o preço é o factor determinante.

As instalações sanitárias são espaços dispendiosos, cujo retorno económico nem sempre é visível. Por este motivo algumas empresas optam por equipamentos menos dispendiosos.

M04ACS



Também disponível em:



A
ACABAMENTO
BRANCO



AC
ACABAMENTO
BRILHANTE

O QUE É IMPORTANTE PARA SI?



DURABILIDADE



M03ACS



Se a casa de banho está sujeita a um uso e abuso constante, um secador de mãos durável torna-se vital.

Os secadores actuais são, regra geral, máquinas robustas. No entanto, alguns modelos apresentam uma durabilidade excepcional.

Também disponível em:



A
ACABAMENTO
BRANCO



AC
ACABAMENTO
BRILHANTE

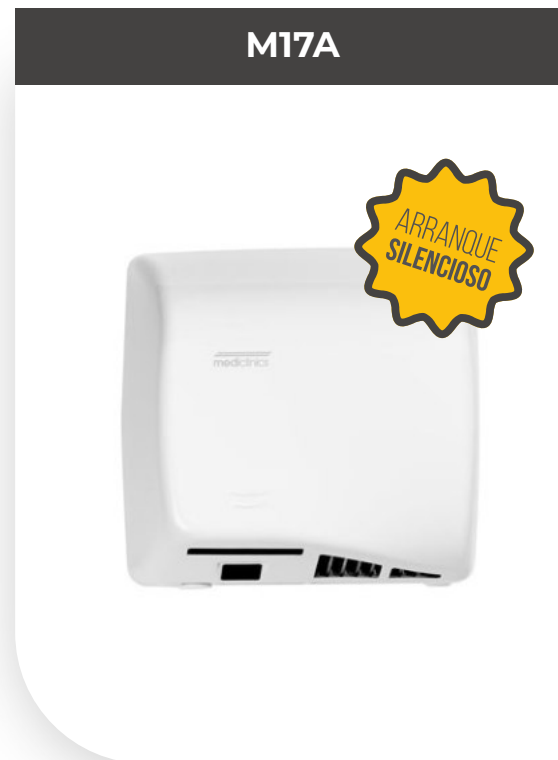
O QUE É IMPORTANTE PARA SI?



HIGIENE

A higiene é vital numa instalação sanitária - o secador de mãos deve contribuir para um ambiente mais asséptico.

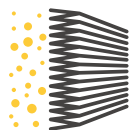
Com os filtros hepa, os secadores de mãos contribuem para um ambiente ainda mais higiénico.



OUTRAS OPÇÕES



ECOLÓGICO
1 G. - USO DE CO₂



FILTRO HEPA



COM IONIZADOR
(OPCIONAL - JÁ DISPONÍVEL)



CARACTERÍSTICAS
ANTI-VANDÁLICAS

Também disponível em:



ACS
ACABAMENTO
ESCOVADO



AB
ACABAMENTO
PRETO



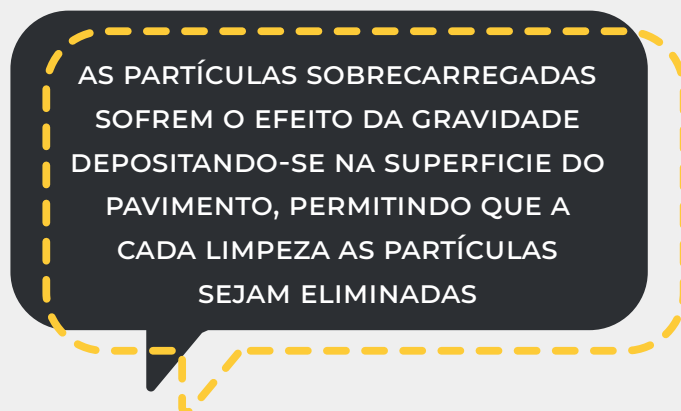
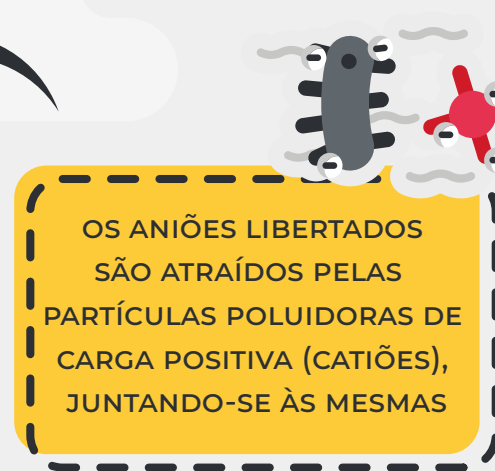
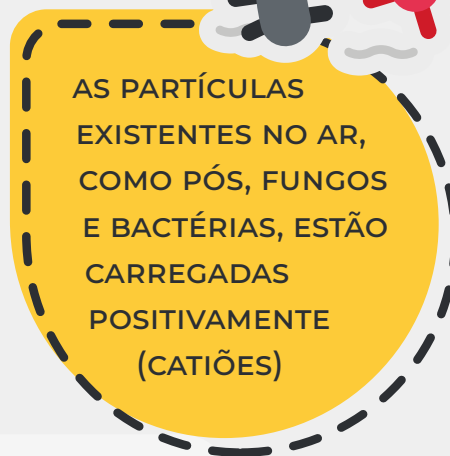
AC
ACABAMENTO
BRILHANTE



VER VÍDEO

GUIA PARA COMPRAR O SECADOR DE MÃOS CORRECTO

COMO FUNCIONA O IONIZADOR



FILTRO HEPA

FILTRO **HEPA** (HIGH EFFICIENCY PARTICULATE AIR) QUE TEM ACÇÃO SOBRE AS PARTÍCULAS SÓLIDAS EM SUSPENSÃO, MELHORANDO NOTAVELMENTE A QUALIDADE DO AR. TRATA-SE DE UM FILTRO QUE RETÉM MICRO-PARTÍCULAS CONTIDAS NO AR, COMO POR EXEMPLO O PÓLEN, ÁCAROS DO PÓ, FUNGOS, FUMO DE TABACO, ETC. ALÉM DISSO, TAMBÉM INCORPORA UM MEIO FILTRANTE DE CARBONO ACTIVO QUE NEUTRALIZA OS ODORES E ABSORVE GASES E VAPORES, MELHORANDO A QUALIDADE E A LIMPEZA DO AR DA CASA DE BANHO EVITANDO ASSIM OS MAUS ODORES.

VANTAGENS

- ELIMINA 99% DOS ALERGÉNEOS TRANSPORTADOS NO AR
- 100% RESISTENTE À HUMIDADE
- FILTRA PARTÍCULAS 300X MENOR QUE O DIÂMETRO DE UM CABELO HUMANO

MUDANÇA DOS FILTROS

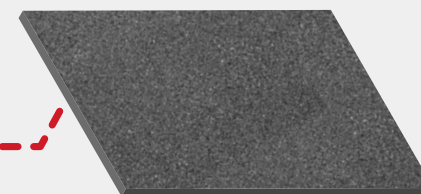
- VARIA COM O TAMANHO E CONCENTRAÇÃO DOS CONTAMINANTES
- DEPENDE DAS CONDIÇÕES DE TEMPERATURA E HUMIDADE
- TEMPO DE USO DO EQUIPAMENTO
- FLUXO DO AR DIMINUI - QUANTO MAIS GASTOS OS FILTROS MENOS FLUXO TERÁ

M14 - DEVIDO À PROXIMIDADE DO PAVIMENTO ACONSELHA-SE A MUDANÇA DO FILTRO ENTRE 12 A 18 MESES

FILTRO DE PAPEL DE FIBRA DE VIDRO MICRO



FILTRO ANTERIOR DE CARBONO



FILME ANTERIOR DE PROTEÇÃO



CARÇA DE CARTÃO



JUNTA DE ESPUMA



NOVA GERAÇÃO SECADOR DE MÃOS



Categoria	ECOLÓGICA + ALTA VELOCIDADE		
Aplicação	ELEVADA Frequência de Utilização		
Tempo de secagem	8-15 "		
Tempo de secagem estimado	8-15" (eco 10-15")	8-15" (eco 10-15")	10-12"
Tensão / Frequência	220-240V 50/60Hz	220-240V 50/60Hz	220-240V 50/60Hz
Isolamento eléctrico	Classe I	Classe I	Classe I
Dimensões	665 x 320 x 228 mm	330 x 213 x 170 mm	270 x 290 x 100 mm
Peso	8,3 Kg	5,1 Kg	3,8 Kg
Potência total	420 - 1.500 W	420-1.500 W	675 - 850 W R.on 150 - 360 W R.off
Consumo	3,2 A - 5 A	3,3 A - 5 A	2,8 A - 5 A
Accionamento	Automática	Automática	Automática
Carcaça			
Material	ABS	1. Aço Inoxidável 2. Aço	1. Aço Inoxidável 2. Aço
Acabamento	Branco / Preto / Escovado	1. Brilhante / Escovado 2. Epóxi Branco / Preto	1. Brilhante / Escovado 2. Branco / Preto / Epóxi
Espessura	3 mm	1,5 mm	1,5 mm
Base:			
Material	PA6 V0	PA6 + 30% GF V0	Alumínio
Espessura	3 mm	3 mm	3 mm
Motor:			
Tipo	Universal, escovas	Universal, escovas	Universal, escovas
Classe	F	F	F
Potência	420 - 1.100 W	420 - 1.100 W	360 W
Rotações	19.000-30.000 rpm	19.000-30.000 rpm	23.000-32.000 rpm
Vida útil escovas	1.500h/ 600.000 serv (ciclo=9")	1.500h/ 600.000 serv (ciclo=9")	1.500h/ 450.000 serv (ciclo=12")
Protecção	Fusível PCB	Fusível PCB	Limitador térmico auto-rearmável
Turbina			
Tipo	Centrífuga, entrada simples, alta pressão	Centrífuga, entrada simples, alta pressão	Centrífuga, entrada simples, alta pressão
Material	Alumínio	Alumínio	Alumínio
Caract. Fluídicas			
Caudal efectivo	94 - 165 m³/h (1.570-2.750 L/min)	121 - 190 m³/h (2.010 - 3.152 L/min)	33,7 - 46,3 m³/h (563-773 L/m)
Velocidade saída do ar	234- 410 Km/h	191-325 Km/h	290-400 Km/h
Resistência:			
Potência	400 W	400 W	500 W
Fio	Ni-Crom	Ni-Crom	Ni-Crom
Protecção	Limitador térmico auto-rearmável	Limitador térmico auto-rearmável	Limitador térmico auto-rearmável
Temperatura do Ar	40 °C	45 °C	42 °C
Nível sonoro	62-72dBA	67-74 dBA	57-65dBA
Nível Protecção	IPX4	IP23	IP23
Temporizador de segurança (funcionamiento continuado)	30"	60"	30"
ADA	sim	com kit de encastrar	sim

SECADORES DE MÃOS TRADICIONAIS



ELEVADA RESISTÊNCIA	MODERNA
ELEVADA Frequência de Utilização	
20-30 "	20-30 "
29"	29"
220-240V 50/60Hz Classe I 245x276x214 mm 248x278x212 mm 255x282x215 mm	220-240V 50/60Hz Classe II 325x275x164 mm
4,65 / 5,9 / 11,5 Kg 2.250 W	4,25 Kg 250-2.750 W
10 A	1,1-12 A
Automático / Botão 1. Aço Inoxidável 2. Aço 3. Ferro fundido	Automática 1. Aço Inoxidável 2. Aço
1. Brilhante/Escovado 2. Epóxi Branco/Preto. Banho de Ouro. Vitrificado Branco. 3. Porcelana branca.	1. Brilhante / Escovado 2. Epóxi Branco/Preto
1,5 / 6 mm	1,5 mm
Alumínio 3 mm	PA 6 V0 3 mm
Universal, escovas F 250 W 5.500 rpm 1st set 1.500h/200.000 serv 2nd set 1.500h/200.000 serv (ciclo=29") Limitador térmico auto-rearmável	Universal, escovas F 250 W 4.500 rpm 1st set 1.500h/200.000 serv 2nd set 1.500h/200.000 serv (ciclo=29") Limitador térmico auto-rearmável
Dupla entrada, centrífuga, assimétrica Alumínio	Dupla entrada, centrífuga, assimétrica Alumínio
253 m ³ /h (4.248 L/m)	450 m ³ /h (7.500 L/m)
100 Km/h	95 Km/h
2.000 W Ni-Crom Limitador térmico auto-rearmável	0-2.500 W Cr-Al-Fe Banda Limitador térmico auto-rearmável
50°C	49°C
70dBA	65dBA
IP23	IP23
E05,E88: 36" E05A= 60" E88A: ---	M02A: 120" M03A: ---
com kit de encastrar	com kit de encastrar

SECADORES DE MÃOS QUALIDADE/PREÇO



QUALIDADE - PREÇO		
MÉDIA Freq. UTILIZAÇÃO	BAIXA Frequência UTILIZAÇÃO	
	30-40 "	
38"	38"	39"
220-240V 50/60Hz Classe II 302x260x150 mm	220-240V 50/60Hz Classe II 302x253x150 mm	220-240V 50/60Hz Classe II 259x147x138 mm
4,45 Kg 1.640 W	3 Kg 1.640 W	1,2 Kg 1.100 W
7 A	7 A	4,8 A
Automática	Autom./Pulsador	Automática
1. Aço Inoxidável 2. Aço	ABS	ABS
1. Brilhante / Escovado 2. Epóxi Branco	Branco	1. Brilhante / Escovado / Branco
1,5 mm	3 mm	3 mm
ABS V0 3 mm	ABS V0 3 mm	PP +Talco 3 mm
Indução F 140 W 2.800 rpm	Indução F 140 W 2.800 rpm	Universal, escovas B 150 W 15.000 rpm 1.000h/100.000 serv (ciclo=39") Limitador térmico auto-rearmável
---	---	
Limitador térmico auto-rearmável	Limitador térmico auto-rearmável	Limitador térmico auto-rearmável
Entrada simples, centrífuga PP V0	Entrada simples, centrífuga PP V0	Helicoidal PP V0
215 m ³ /h (3.590 L/m)	215 m ³ /h (3.590 L/m)	102 m ³ /h (1.700 L/m)
50 Km/h	50 Km/h	100 Km/h
1.500 W Ni-Crom 40 Limitador térmico auto-rearmável	1.500 W Ni-Crom 40 Limitador térmico auto-rearmável	950 W Ni-Crom Limitador térmico auto-rearmável
57°C	57°C	55°C
57dBA	57dBA	67dBA
IP21	IP21	IP23
60"	M88PLUS: 45" M88APLUS: 60"	60"
---	---	---